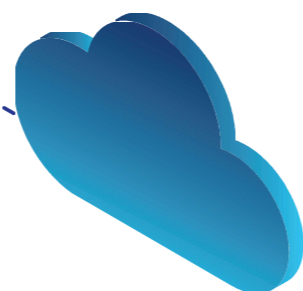


# ESCOLA DIGITAL

## Configuração dos Hotspot ThingsMatrix

MANUAL PARA O UTILIZADOR FINAL

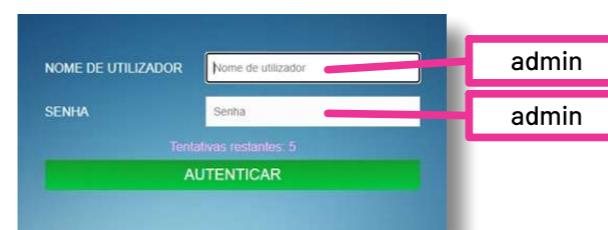


Configurar o acesso à Internet conforme o diferente tipo de cartão associado (MEO, NOS, Vodafone)

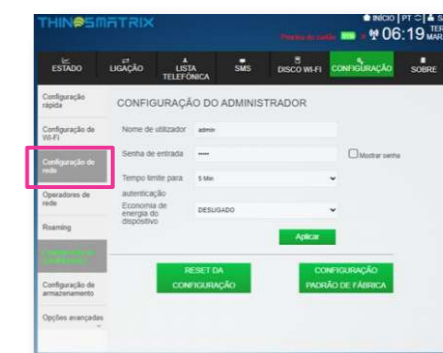
Para configurar esta funcionalidade é necessário:

1. Ligar o *Hotspot* a um computador (através de *wireless* ou cabo USB)
2. Abrir um explorador de Internet (Chrome ou outro)
3. Na barra de endereço, escrever 192.168.1.1 ou mobile.router/

Aparecerá este menu e devem clicar em ADMIN



4. Clicar no separador **Configuração de rede** situado do lado esquerdo



5. Entrar na configuração de rede e clicar na Lista APN e escolher a rede relativa ao cartão inserido.

### Perfis consoante cartão do operador:

#### a. MEO

Selecionar na Lista o Perfil "MEO", e clicar em **Aplicar**.

#### b. NOS

Selecionar na Lista de APN o Perfil "APN1", no campo APN escrever **mineducacao** e clicar em **Aplicar**. A partir deste momento já deve conseguir aceder à Internet.

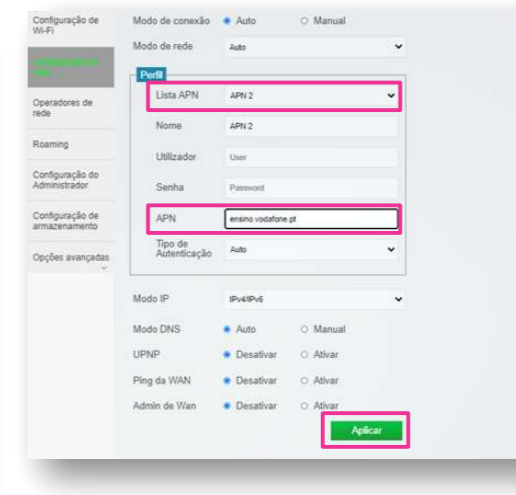
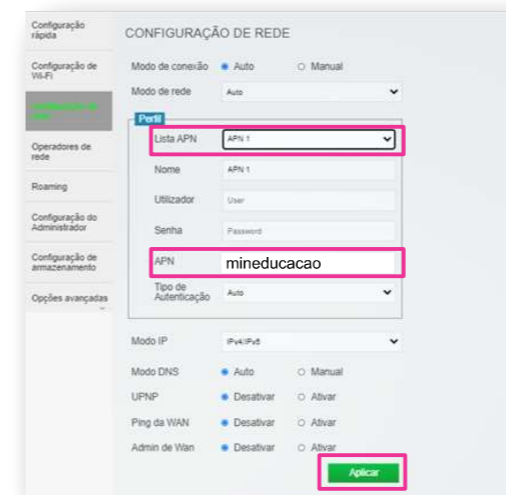
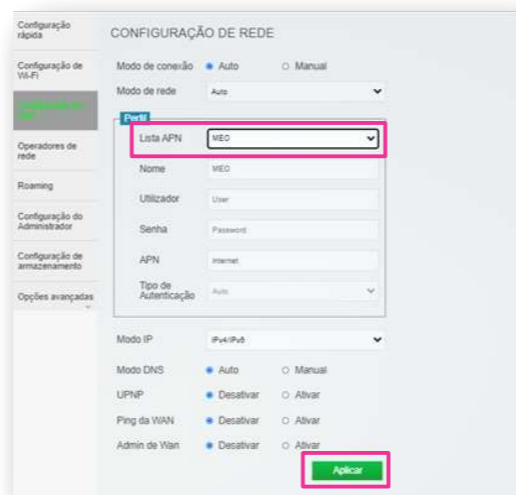
#### c. VODAFONE

Selecionar na Lista de APN a opção **APN 2**, no campo APN escrever **ensino.vodafone.pt** e clicar em **Aplicar**. A partir deste momento já deve conseguir aceder à Internet.

### Como configurar o APN da sua Banda Larga Móvel?

O APN é uma configuração que permite o acesso à Internet móvel de um equipamento, seja ele um *hotspot*, telemóvel ou *tablet*.

Antes de iniciar qualquer procedimento de configuração, deverá abrir o *hotspot*, retirar a bateria e verificar a palavra-chave de acesso à Internet fornecida pelo equipamento.



Para qualquer informação adicional deve contactar o suporte do fornecedor do hotspot, que pode ser consultado na plataforma, no separador "Informações de Suporte".